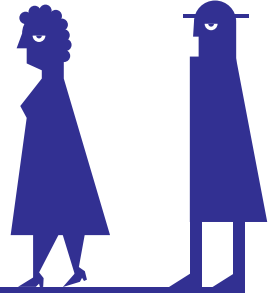
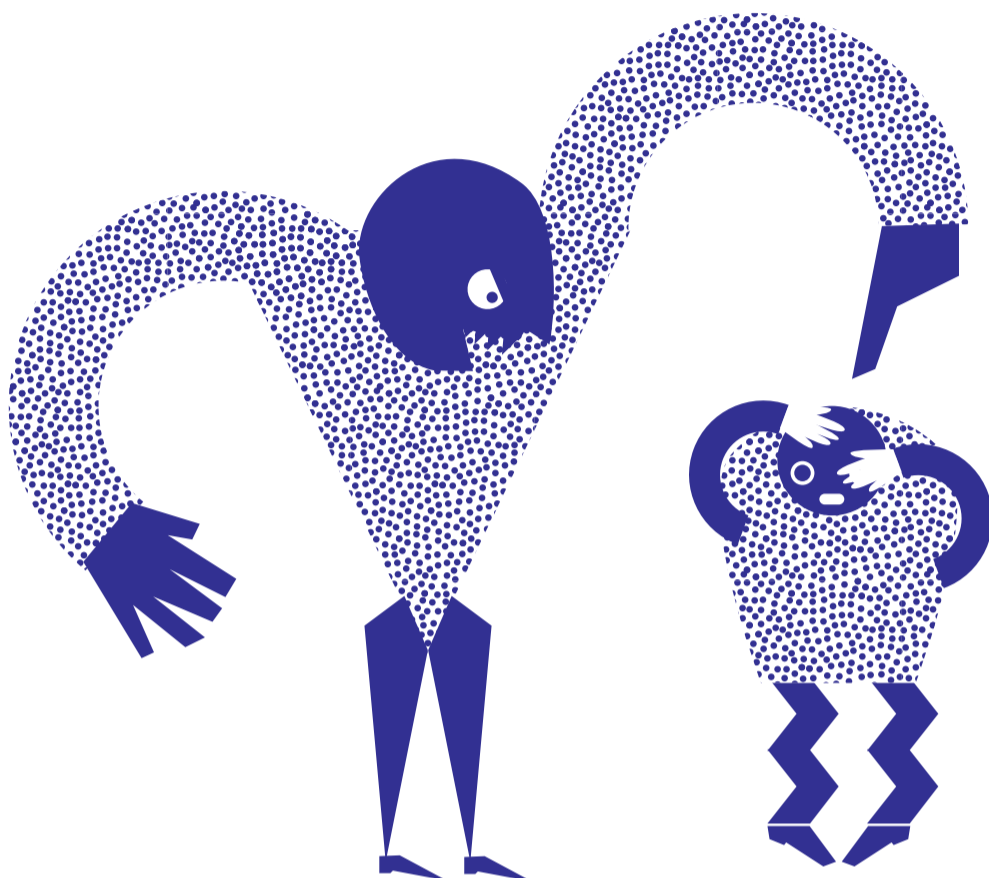


REAGUJ NA PRZEMOC!



NAJGORSZE, CO MOŻESZ ZROBIĆ, TO NIE ZROBIĆ NIC. NIE UDAWAJ, ŻE NIE WIDZISZ, NIE SZUKAJ WYMÓWEK. KIEDYŚ TO TY MOŻESZ STAĆ SIĘ OFIARĄ.



NAJWAŻNIEJSZA JEST SZYBKA, ZDECYDOWANA REAKCJA!

**ZRÓB COKOLWIEK, ŻEBY ZASYGNALIZOWAĆ SWÓJ SPRZECIW.
KRZYKNIJ!
NP. STOP! PRZESTAŃ!
WZYWAM POLICJĘ!**



NIE MA SENSU WDAWAĆ SIĘ W DYSKUSJĘ Z AGRESYWNYM NAPASTNIKIEM. ZIGNORUJ GO!



INNI LUDZIE MOGĄ NAGLE PRZYŁĄCZYĆ SIĘ DO CIEBIE. TO CZĘSTY MECHANIZM! NAPASTNIK, WIDZĄC KILKA OSÓB POTĘPIAJĄCYCH JEGO ZACHOWANIE, MOŻE PRZESTRASZYĆ SIĘ I ODPUŚCIĆ. NIE CZUJE SIĘ JUŻ BEZKARNY!



POSTARAJ SIĘ ZOSTAĆ Z ATAKOWANĄ OSOBĄ DO CZASU, AŻ NAPASTNIK ODEJDZIE I SYTUACJA BĘDZIE BEZPIECZNA.

NAWIĄZ BEZPOŚREDNI KONTAKT Z ATAKOWANĄ OSOBĄ. PODEJDŹ, ZAGADAJ, UŚMIECHNIJ SIĘ. W TEN SPOSÓB OKAZESZ JEJ WSPARCIE I POMOŻESZ ZBUDOWAĆ BEZPIECZNĄ PRZESTRZEŃ DO CZASU, AŻ SYTUACJA SIĘ USPOKOI.

JĘŚLI SYTUACJA TEGO WYMAGA, NIEZWŁOCZNIE WEZWIJ POGOTOWIE, POLICJĘ, POWIADOM KONDUKTORA, MASZYNISTĘ, KIEROWCĘ... PAMIĘTAJ: NUMER ALARMOWY 112

CZY WIESZ
- CO TO JEST PRZEMOC Z NIENAWIŚCI?
- CZYM RÓŻNI SIĘ OD INNYCH AKTÓW PRZEMOCY?
- CO TO JEST MOWA NIENAWIŚCI?
- DO CZEGO PROWADZI MOWA NIENAWIŚCI?
- JAK REAGOWAĆ NA MOWĘ NIENAWIŚCI?
TE I WIELE INNYCH INFORMACJI ZNAJDZIESZ NA STRONIE WWW.UCHODZCY.INFO