

REAGUJ NA PRZEMOC!



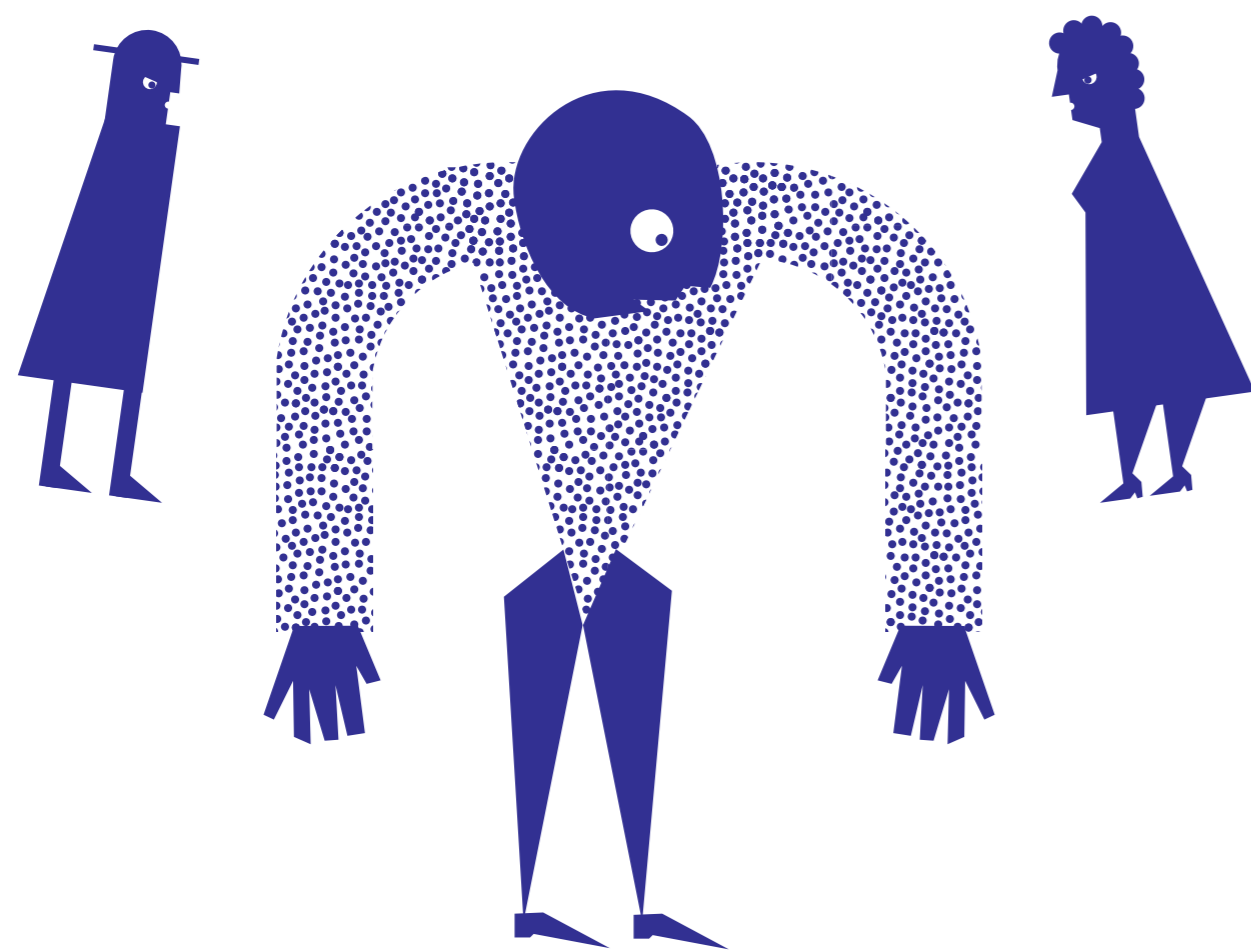
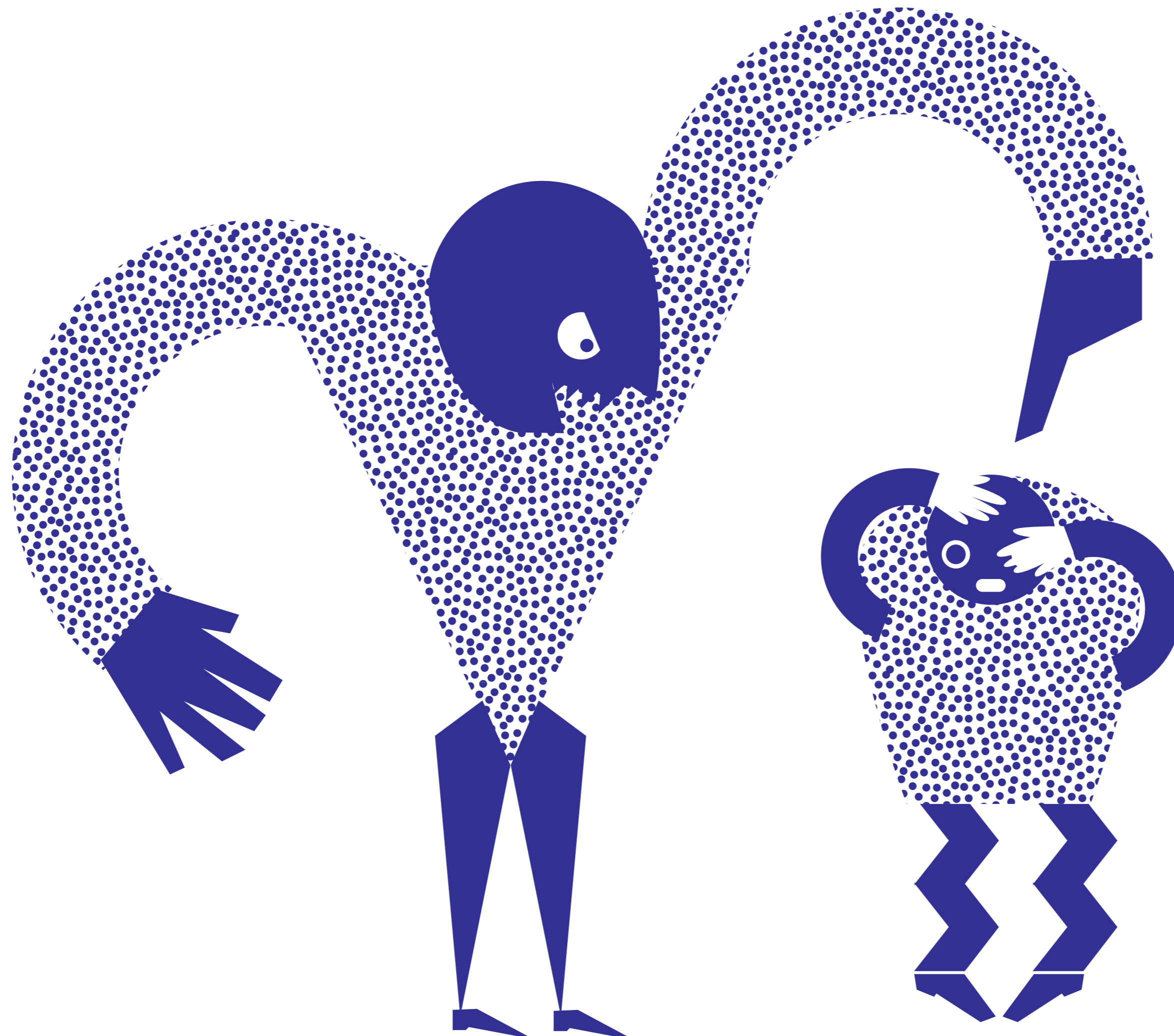
**NAJWAŻNIEJSZA JEST
SZYBKA, ZDECYDOWANA
REAKCJA!**

**ZRÓB COKOLWIEK, ŻEBY
ZASYGNALIZOWAĆ SWÓJ
SPRZECIW.**

KRZYKNIJ!

**NP. STOP! PRZESTAŃ!
WZYWAM POLICJĘ!**

**NAJGORSZE,
CO MOŻESZ
ZROBIĆ, TO
NIE ZROBIĆ NIC.
NIE UDAWAJ,
ŻE NIE WIDZISZ,
NIE SZUKAJ
WYMÓWEK.
KIEDYŚ TO TY
MOŻESZ STAĆ SIĘ
OFIARĄ.**



**NIE MA SENSU WDAWAĆ SIĘ
W DYSKUSJĘ Z AGRESYWNYM
NAPASTNIKIEM. ZIGNORUJ GO!**

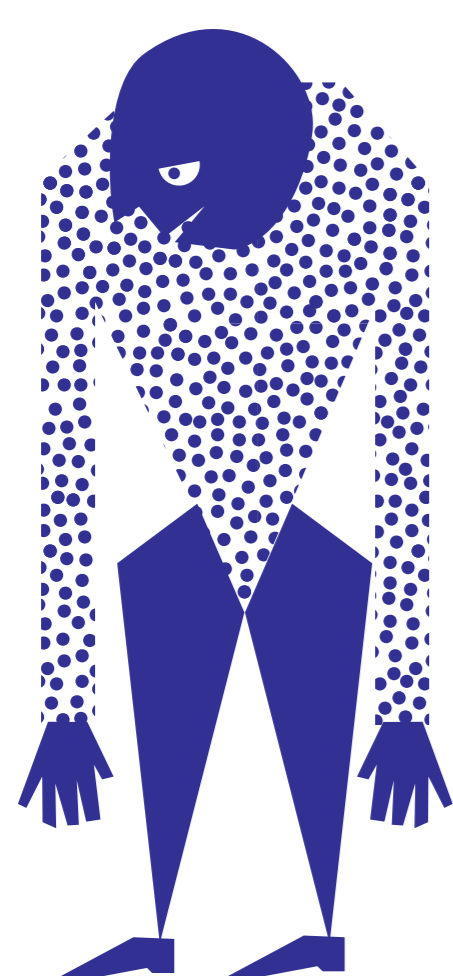


NAWIĄZ

**BEZPOŚREDNI KONTAKT
Z ATAKOWANĄ OSOBĄ.
PODEJDŹ, ZAGADAJ,
UŚMIECHNIJ SIĘ.**

**W TEN SPOŚÓB OKAZESZ
JEJ WSPARCIE I POMOŻESZ
ZBUDOWAĆ BEZPIECZNĄ
PRZESTRZEŃ DO CZASU,
AZ SYTUACJA SIĘ USPOKOI.**

**POSTARAJ SIĘ
ZOSTAĆ
Z ATAKOWANĄ
OSOBĄ DO CZASU,
AZ NAPASTNIK
ODEJDZIE
I SYTUACJA BĘDZIE
BEZPIECZNA.**



**INNI LUDZIE MOGĄ NAGLE
PRZYŁĄCZYĆ SIĘ DO CIEBIE.
TO CZĘSTY MECHANIZM!
NAPASTNIK, WIDZĄC KILKA
OSÓB POTĘPIAJĄCYCH
JEGO ZACHOWANIE, MOŻE
PRZESTRASZYĆ SIĘ I ODPUŚCIĆ.
NIE CZUJE SIĘ JUŻ BEZKARNY!**



**JEŚLI SYTUACJA TEGO WYMAGA,
NIEZWŁOCZNIE WEZWIJ POGOTOWIE,
POLICJĘ, POWIADOM KONDUKTORA,
MASZYNISTĘ, KIEROWCĘ...
PAMIĘTAJ: NUMER ALARMOWY 112**

CZY WIESZ

- CO TO JEST PRZEMOC Z NIENAWIŚCI?
 - CZYM RÓŻNI SIĘ OD INNYCH AKTÓW PRZEMOCY?
 - CO TO JEST MOWA NIENAWIŚCI?
 - DO CZEGO PROWADZI MOWA NIENAWIŚCI?
 - JAK REAGOWAĆ NA MOWĘ NIENAWIŚCI?
- TE I WIELE INNYCH INFORMACJI ZNAJDZIESZ
NA STRONIE WWW.UCHODZCY.INFO